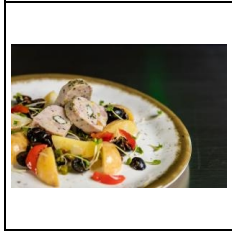


Kaninchen-Terrine-130



Rezept Nr. :TRD-00118-130-DE
Datum :24.01.2020
Beschreibung :Wattenwil bietet die bestmöglichen Voraussetzungen für die wichtigste Grundzutat dieser Terrine. Beste Qualität Kaninchenfleisch gepaart mit Vollrahm, Dörraprikosen, und Madeira bilden die Basis, Kaninchenfilets im Petersilienmantel den Kern der Sache. Kräuterblumen als Dekoration und duftende Abstimmung vollenden die Spezialität.
EAN : 7640169770364
Haltbarkeit : 50 Tage ab Produktion

Für 1 Stück

Zutaten :

Zutaten

Kaninchen-Terrine

Kaninchen-Rückenfilets

Petersilie getrocknet

Terrinen-Form 130g

Stülpkarton Terrinen 130-500g

Nährwertinformation

| | Berechnete Nährwerte pro Stück zu 100% | Berechnete Nährwerte pro 100g oder 100ml zu 100% | Vorgegebene Nährstoffe 1 Stück |
|--------------------------|--|--|--------------------------------|
| Energie (Kilojoule) | 1.110,96 kj | 854,59 kj | |
| | 265,53 kcal | 204,25 kcal | |
| Eiweiß | 21,82 g | 16,79 g | |
| Fett, total | 23,10 g | 17,77 g | |
| Kohlenhydrate, total | 6,00 g | 4,62 g | |
| Ballaststoffe | 1,54 g | 1,18 g | |
| Zucker | 1,49 g | 1,15 g | |
| Fettsäuren, gesättigt | 6,25 g | 4,81 g | |
| Salz | 1,6 g | 1,3 g | |
| Fettsäuren, einfach unge | 3,63 g | 2,79 g | |
| Fettsäuren, mehrfach ung | 0,60 g | 0,46 g | |

Allergene

Eier, Lactose, Schalenfrüchte, Sulphite.

Zusammensetzung

Kaninchen-Terrine 78.6% (Kaninchenfleisch-Ragout 55.6% , Vollrahm 35% 27.8% (Stabilisator E407, **Milch**), Madeira 5.6% (**Schwefeldioxid und Sulphite**), Vollei 5.6% (Citronensäure), **Eier**), Terrinengewürz , Pistazien (**Schalenfrüchte**), Aprikosen (**Schwefeldioxid und Sulphite**), Petersilie, Herbsttrompeten, Ingwer, Koriander, Pfeffer), Kaninchen-Rückenfilets 21.4%.

